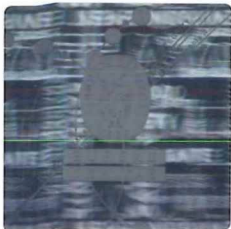


(1)

QM - Mitteilung

- (2) über die Anerkennung der Konformität mit dem Baumuster auf der Grundlage einer Qualitätssicherung bezogen auf den Produktionsprozess
- (3) Geräte und Schutzsysteme zur bestimmungsgemäßen Verwendung in explosionsgefährdeten Bereichen – Richtlinie 2014/34/EU
- (4) Zertifikatsnummer: **EPS 16 ATEX Q 143**
- (5) Produktkategorie: Elektrische Betriebsmittel und Komponenten
- (6) Hersteller: Quintex GmbH
- (7) Anschrift: i_PARK Tauberfranken 13
97922 Lauda-Königshofen
- (8) Bureau Veritas Consumer Products Services Germany GmbH, benannte Stelle Nr. 2004 nach Artikel 21 der Richtlinie des Rates der Europäischen Gemeinschaft vom 26. Februar 2014 (2014/34/EU) bescheinigt, dass der Hersteller ein Qualitätssicherungssystem für das Produkt unterhält, das dem Anhang IV dieser Richtlinie genügt.
- (9) Dieses Zertifikat basiert auf dem Auditbericht Nr. 16TH0177, ausgestellt am 23.09.2016 und ist gültig bis 22.09.2019.
- Das Zertifikat kann zurückgezogen werden, wenn der Hersteller die Anforderungen des Anhangs IV nicht mehr erfüllt.
- Die Ergebnisse der Überwachungsaudits des Qualitätssicherungssystems werden Bestandteil dieses Zertifikates.
- (10) Gemäß Artikel 16 (3) der Richtlinie 2014/34/EU ist hinter der CE-Kennzeichnung die Kennnummer 2004 der Bureau Veritas Consumer Products Services Germany GmbH als die benannte Stelle anzugeben, die in der Produktionsüberwachungsphase tätig wird.



Nürnberg, 06.10.2016

(11)

Anlage

(12) Zertifikatsnummer: **EPS 16 ATEX Q 143**

(13) Liste der durch das Audit abgedeckten EU - Baumusterprüfbescheinigungen:

Einheit	Produkt	Schutzart	Zertifikat
1	Heizkreis	m	EPS 09 ATEX 1 234 X
2	Minithermostate	mb	EGB TÜV 08 ATEX 554135 X
3	Heizkreis QM-QH B03368	e	EPS 10 ATEX 1 251 U
4	Heizschlauch HX Hillesheim	eb, mb	EPS 11 ATEX 1 341 X
5	Heizkreis überwachte Bauart QX-SH-	e	EPS 10 ATEX 1 304 X
6	Motorstillstandsheizex Ex	e	EPS 10 ATEX 1 251 U
7	Elektrischer Heizkreis QE (Ex-Anschlussmuffe Metall)	e, tb	EPS 12 ATEX 1 457 X
8	Temperaturschalter QRC...QRL englisch	d	EPS 14 ATEX 1 707 U
9	Heizplatte	mb	EPS 15 ATEX 1 086 X
10	Elektrischer Heizkreis QS (Silikonanschlusstechnik)	e, tb	EPS 15 ATEX 1 092 X
11	PT-100 QRP (PT100)	e	EPS 15 ATEX 1 997 X
12	Miniheizex	eb	EPS 16 ATEX 1 062 U
13	Leitungseinführungen	d	EPS 08 ATEX 1 105
14	Leitungseinführung LB deutsch	db, eb, tb, d	EPS 11 ATEX 1 342 X
15	Bolzendurchführung und Klemmendurchführung LT deutsch	db, e	EPS 12 ATEX 1 498 X
16	Quintex Druckschalter	s	EPS 10 ATEX 1 288 U
17	Quintoc QOC 02-1120/0100 Quintex Overpressure Controller	nAC	EPS 08 ATEX 1 111 X
19	S-Relais	s	EPS 09 ATEX 1 240 U
20	S-Schütz Revision 2	2G	EPS 09 ATEX 1 239 U
21	Druckwächtereinheit	s	EPS 10 ATEX 1 289



**BUREAU
VERITAS**



22	Druckwächter Komponente Revision 1	pse/sib	EPS 14 ATEX 1 751 U
23	Steuer- und Verbindungskasten Typ Q	e	EPS 09 ATEX 1 237
24	Verteilergehäuse Typ Q	e	EPS 10 ATEX 1 268 U
25	Verteiler Metall	e	EPS 11 ATEX 1 366 U
26	Steuerstelle	d	EPS 11 ATEX 1 355
27	Ex-Verteiler mit Klemmen	e, tb	EPS 13 ATEX 1 616
28	Schaltmodule	d, e	EPS 11 ATEX 1 396 U
29	Leuchtmodule	d, e	EPS 11 ATEX 1 397 U
30	Potentiometer	d, e	EPS 11 ATEX 1 398 U
31	Amperemeter	e	EPS 11 ATEX 1 399 U
32	Leuchtdrucktaster	d, e	EPS 11 ATEX 1 400 U
33	Signalsäule	d	EPS 16 ATEX 1 099